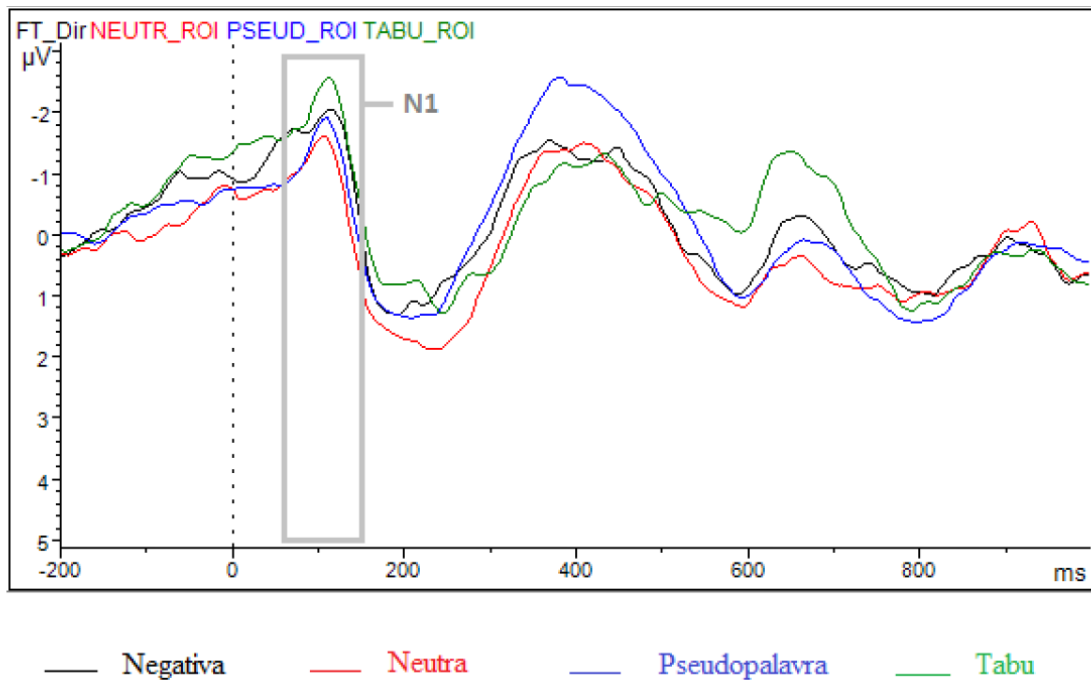


## Exercícios Capítulo 12

- 1) Abaixo está apresentado um gráfico da dissertação da Diane G.A. Silva-Naser sobre o processamento de palavras tabu. Nele, podemos ver dois componentes importantes para o processamento perceptual e lexical: o N1 e o N400. De acordo com o que vocês leram no capítulo 4 do livro de Brennan, a que tipo de processo podemos associar cada componente?; com engajamento de que áreas, provavelmente?; e o que tem a ver com processos do tipo 'feed forward' e "feedback"?



2. Com que tipo de argumento Brennan desconstrói as evidências de dupla dissociação do método lesão-déficit em relação a processamento de morfologia regular (do tipo 'andei') vs. irregular (do tipo 'fiz')?