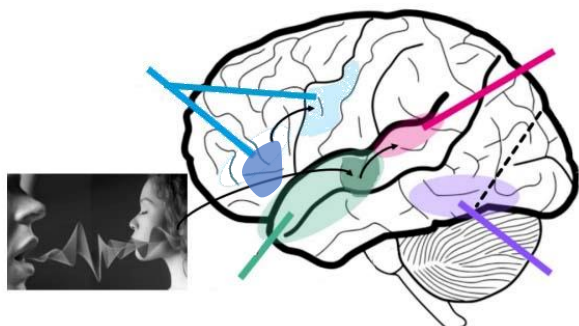


Preparação para o Teste do Primeiro Módulo

1. Múltipla escolha (5 pontos – 0,5 cada)

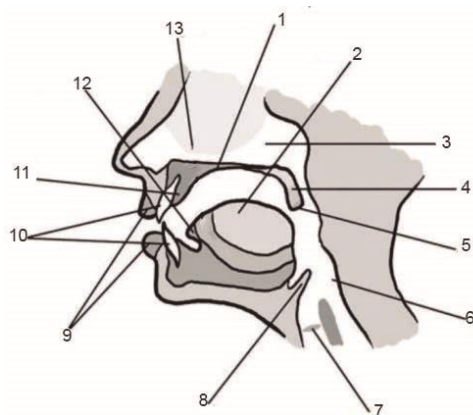
As questões de 1 a 5 são a respeito da ilustração abaixo.



1. Como mostra o esquema, a fala de uma pessoa chega até as orelhas do interlocutor e é levada para na região em verde escuro. Que região cortical é essa?

- a. ( ) área de Wernicke
- b. ( ) área de Broca
- c. ( ) córtex auditivo primário
- d. ( ) lobo occipital

As questões de 6 a 10 dizem respeito da ilustração abaixo.



6. Qual o número da área articulada responsável pela facilitação da nasalização

- a. ( ) 5
- b. ( ) 12
- c. ( ) 8
- d. ( ) 13

8. [k] e [g] têm como articuladores

- a. ( ) Passivo 1; ativo 2
- b. ( ) Passivo a parede da laringe; ativo 8
- c. ( ) Passivo 6; ativo 5
- d. ( ) Passivo 5; ativo parede da faringe

10. [s] e [z] são diferentes em relação

- a. ( ) ao modo de articulação
- b. ( ) ao ponto de articulação
- c. ( ) ao estado da glote
- d. ( ) à nasalidade

2. A área em azul claro corresponde ao córtex motor Primário, demarcado por Wilder Penfield, na borda do Lobo Frontal. O que divide este lobo do lobo vizinho e que estrutura Penfield também demarcou por lá?

- a. ( ) O sulco central; o córtex sensorial primário
- b. ( ) O corpo caloso; o córtex auditivo primário
- c. ( ) A fissura de sylvius; o córtex visual primário
- d. ( ) O hipotálamo; o lobo parietal

3. O Lobo Parietal faz fronteira com qual ou quais lobos?

- a. ( ) Frontal
- b. ( ) Frontal, temporal, occipital
- c. ( ) Temporal, occipital
- d. ( ) temporal

4. Como se chama a área em rosa e qual é a sua especialização?

- a. ( ) Área pré – motora; preparação para fala
- b. ( ) Área occipital; preparação para leitura
- c. ( ) Área de wernicke; percepção dos sons da fala
- d. ( ) Área de broca; concatenação estrutural

5. Quais cores das áreas correspondem respectivamente aos objetos de estudo da fonética (i) e da fonologia(ii) ?

- a. ( ) (i) a azul escura e clara; (ii) a roxa e rosa
- b. ( ) (i) a azul escura e clara; (ii) a verde escura e rosa
- c. ( ) (i) a azul clara; (ii) a verde escura e a roxa
- d. ( ) (i) a azul escura; (ii) a verde escura e verde clara

7. O que [p] e [b] tem em comum?

- a. ( ) O modo de articulação envolvendo 10
- b. ( ) O modo e o ponto de articulação envolvendo 9
- c. ( ) O estado da glote envolvendo 7
- d. ( ) O articulador ativo envolvendo 2

9. Os números 9, 10, 11, 1 e 4 correspondem a

- a. ( ) Dois articuladores ativos; um articulador passivo e um ativo; crista alveolar, palato duro, véu palatino (ou palato mole).
- b. ( ) Um articulador passivo e um ativo; uma área reforçada por muito osso, crista alveolar, palato duro, véu palatino (ou palato mole).
- c. ( ) Lábios, dentes, palato duro, crista alveolopalatal, úvula.
- d. ( ) Lábios, crista alveolar, dentes, palato duro, véu palatino.

**20 questões : 5 pontos (0,25 cada)**

## **2. Classifique os fonemas**

1. [j]
2. [r]
3. [ʒ]
4. [tʃ]
5. [g]

## **3. Identifique os fonemas**

1. Oclusiva, bilabial, desvozeada
2. Africada, alveolar, desvozeada
3. Nasal, palatal, (vozeada)
4. tepe alveolar, (vozeada)
5. lateral, palatal, (vozeada)

## **4. Transcreva em IPA (não esqueça do pitoco de acentuação)**

1. guerra
2. peixe
3. tempo
4. casa
5. unha
6. alho
7. garfo
8. cargo
9. prego
- 10 paciência