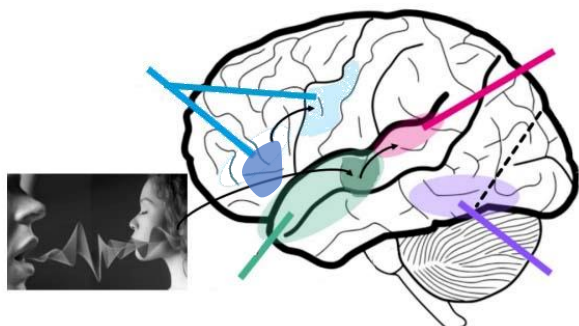


Preparação para o Teste do Primeiro Módulo

1. Múltipla escolha (5 pontos – 0,5 cada)

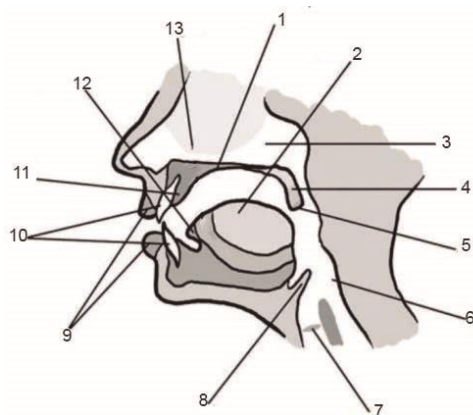
As questões de 1 a 5 são a respeito da ilustração abaixo.



1. Como mostra o esquema, a fala de uma pessoa chega até as orelhas do interlocutor e é levada para na região em verde escuro. Que região cortical é essa?

- a. () área de Wernicke
- b. () área de Broca
- c. (X) córtex auditivo primário
- d. () lobo occipital

As questões de 6 a 10 dizem respeito da ilustração abaixo.



6. Qual o número da área articulada responsável pela facilitação da nasalização

- a. (X) 5
- b. () 12
- c. () 8
- d. () 13

8. [k] e [g] têm como articuladores

- a. () Passivo 1; ativo 2
- b. () Passivo a parede da laringe; ativo 8
- c. (X) Passivo 6; ativo 5
- d. () Passivo 5; ativo parede da faringe

10. [s] e [z] são diferentes em relação

- a. () ao modo de articulação
- b. () ao ponto de articulação
- c. (X) ao estado da glote
- d. () à nasalidade

2. A área em azul claro corresponde ao córtex motor Primário, demarcado por Wilder Penfield, na borda do Lobo Frontal. O que divide este lobo do lobo vizinho e que estrutura Penfield também demarcou por lá?

- a. (X) O sulco central; o córtex sensorial primário
- b. () O corpo caloso; o córtex auditivo primário
- c. () A fissura de sylvius; o córtex visual primário
- d. () O hipotálamo; o lobo parietal

3. O Lobo Parietal faz fronteira com qual ou quais lobos?

- a. () Frontal
- b. (X) Frontal, temporal, occipital
- c. () Temporal, occipital
- d. () temporal

4. Como se chama a área em rosa e qual é a sua especialização?

- a. () Área pré – motora; preparação para fala
- b. () Área occipital; preparação para leitura
- c. (X) Área de wernicke; percepção dos sons da fala
- d. () Área de broca; concatenação estrutural

5. Quais cores das áreas correspondem respectivamente aos objetos de estudo da fonética (i) e da fonologia(ii) ?

- a. () (i) a azul escura e clara; (ii) a roxa e rosa
- b. (X) (i) a azul escura e clara; (ii) a verde escura e rosa
- c. () (i) a azul clara; (ii) a verde escura e a roxa
- d. () (i) a azul escura; (ii) a verde escura e verde clara

7. O que [p] e [b] tem em comum?

- a. () O modo de articulação envolvendo 10
- b. () O modo e o ponto de articulação envolvendo 9
- c. () O estado da glote envolvendo 7
- d. () O articulador ativo envolvendo 2

9. Os números 9, 10, 11, 1 e 4 correspondem a

- a. () Dois articuladores ativos; um articulador passivo e um ativo; crista alveolar, palato duro, véu palatino (ou palato mole).
- b. (X) Um articulador passivo e um ativo; uma área reforçada por muito osso, crista alveolar, palato duro, véu palatino (ou palato mole).
- c. () Lábios, dentes, palato duro, crista alveolopalatal, úvula.
- d. () Lábios, crista alveolar, dentes, palato duro, véu palatino.

20 questões : 5 pontos (0,25 cada)

2. Classifique os fonemas

1. [ʃ] fricativa, Alveolopalatal, desvozeada
2. [r] tepe, alveolar. (vozeado)
3. [ʒ] fricativa alveolopalatal / alveolar. vozeada
4. [tʃ] africada, alveolopalatal / alveolar, desvozeada
5. [g] oclusiva, velar, vozeada

3. Identifique os fonemas

1. Oclusiva, bilabial, desvozeada [p]
2. Africada, alveolar, desvozeada [tʃ]
3. Nasal, palatal, (vozeada) [ɲ]
4. tepe alveolar, (vozeada) [r]
5. lateral, palatal, (vozeada) [l]

4. Transcreva em IPA (não esqueça do pitoco de acentuação)

1. guerra ['geɾɐ]
2. peixe ['pe:ʃi]
3. tempo ['tẽpU]
4. casa ['kaze]
5. unha['uɲɐ]
6. alho['aʎU]
7. garfo['gaʁfU]
8. cargo['kaɾʒU]
9. prego['preŋU]
10. paciência[pasi'ẽsie]